

D.1.1b)13 - S001 - SKLADBY

katastrální území: Mantov [653187]
název obec: Chotěšov [557838]

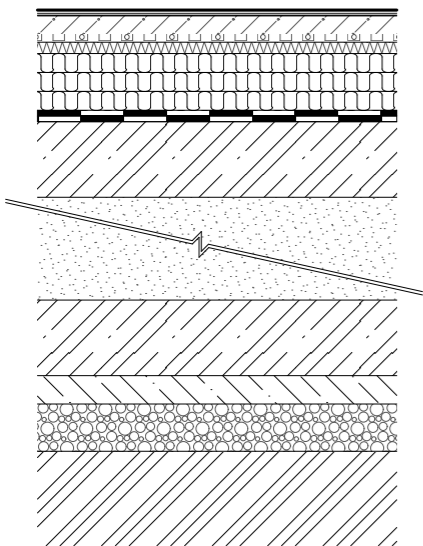
pozn.: Případné výrobky s obchodními názvy mohou být nahrazeny výrobky s minimálně stejnými a lepšími vlastnostmi.

<div><div>ATELIER U5 s.r.o. K Zaječimu vrchu 904 Klatovy IV, 339 01 IČ: 263 70 646 tel.: +420 376 322 006 www: http://www.atelier-u5.cz</div><div></div></div>		INVESTOR: Centrum sociálních služeb Stod, p.o., Hradecká 907, 339 01 Stod		STUPEŇ PD: DPS
<div><div><input type="checkbox"/> A PRŮVODNÍ ZPRÁVA</div><div><input type="checkbox"/> B SOUHRNNÁ TECHNICKÁ ZPRÁVA</div><div><input type="checkbox"/> C SITUAČNÍ VÝKRESY</div><div><input checked="" type="checkbox"/> D DOKUMENTACE OBJEKTŮ A TECHNICKÝCH A TECHNOLOGICKÝCH ZAŘÍZENÍ</div><div><input checked="" type="checkbox"/> D.1 DOKUMENTACE STAVEBNÍHO NEBO INŽENÝRSKÉHO OBJEKTU</div><div><input checked="" type="checkbox"/> D.1.1 ARCHITEKTONICKO-STAVEBNÍ ŘEŠENÍ</div><div><input type="checkbox"/> D.1.2 STAVEBNÉ KONSTRUKČNÍ ŘEŠENÍ</div><div><input type="checkbox"/> D.1.3 POŽÁRNĚ BEZPEČNOSTNÍ ŘEŠENÍ</div><div><input type="checkbox"/> D.1.4 TECHNIKA PROSTŘEDÍ STAVEB</div><div><input type="checkbox"/> D.1.4a) ZDRAVOTNÉ TECHNICKÉ INSTALACE</div><div><input type="checkbox"/> D.1.4b) VYTÁPĚNÍ, CHLAZENÍ A PLYNOVÁ ZAŘÍZENÍ</div><div><input type="checkbox"/> D.1.4c) MĚŘENÍ A REGULACE</div><div><input type="checkbox"/> D.1.4d) SILNOPROUDÁ ELEKTROTECHNIKA, ELEKTRONICKÁ KOMUNIKACE</div><div><input type="checkbox"/> D.2 DOKUMENTACE TECHNICKÝCH A TECHNOLOGICKÝCH ZAŘÍZENÍ</div><div><input type="checkbox"/> E DOKLADOVÁ ČÁST</div></div>	ZAKÁZKOVÉ ČÍSLO: 23081	OBSAH: Novostavba rodinných domů na p.č. 1420, k.ú. Mantov	ČÍSLO SOUPRAVY:	
	KRESLIL: Ing. arch. Eva Martinášková			
	VEDOUČÍ PROJEKTANT, KONTROLOVAL: Ing. Ivan Šilar			
	ZODPOVĚDNÝ PROJEKTANT: Ing. Ivan Šilar			
	AUTOR: Atelier U5 s.r.o.	DATUM: 08/2024	MĚŘÍTKO:	
VÝKRES: S001 - SKLADBY			ČÍSLO VÝKRESU: D.1.1b)13	

DOKUMENTACE JE DUŠEVNÍM MAJETKEM FIRMY ATELIER U5, S.R.O. A NESMÍ BÝT POUŽITA BEZ JEJÍHO VĚDOMÍ!!!

PODLAHY

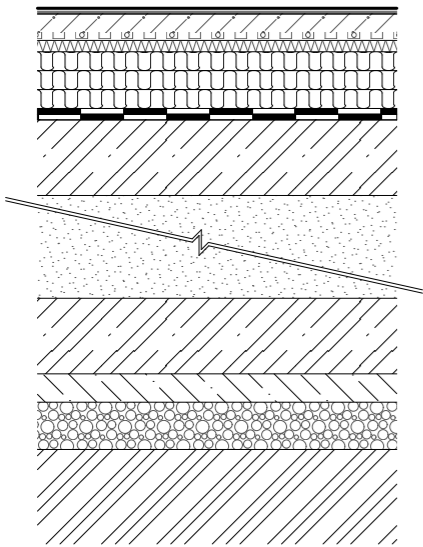
P01



P01 - PODLAHA NA TERÉNU - OBYTNÁ MÍSTNOST S PODLAH. VYT. - DLAŽBA

- POVRCH PODLAHY DLE FUNKCE MÍSTNOSTI (KERAM. DLAŽBA, VINYL) - tl. 10 mm
- LEPIDLO 5 mm
- HYDROIZOLAČNÍ STĚRKA (KOUPELNY + TECHNICKÁ MÍSTNOST)
- CEMENTO-SULFÁTOVÝ POTĚR tl. 70 mm
- FÓLIE PRO PODLAHOVÉ VYTÁPĚNÍ
- XPS POLYSTYREN tl. 30 mm
- PODLAHOVÝ POLYSTYREN EPS 150 tl. 50 mm vč. řízeného větrání
- PODLAHOVÝ POLYSTYREN EPS 150 tl. 2x50 mm
- LEPENKA A 330 H
- RADONELAST 1x
- SKLOBIT 1x
- ASFALTOVÝ PENETRAČNÍ NÁTĚR ALP PENETRAL 3x
- ŽELEZOBETONOVÁ DESKA tl. 200 mm
- DRCENÉ KAMENIVO fr. 16/32 tl. 200 mm vč. ODVĚTRÁVACÍ POTRUBÍ FLEXI PERFOROVANÁ HADICE D75 mm
- ŠTĚRKOVÝ ZÁSYP
- ŽELEZOBETONOVÁ DESKA tl. 200 mm
- PODKLADNÍ BETON S KARI SÍTÍ tl. 75 mm
- ŠTĚRK tl. 125 mm
- ROSTLÝ TERÉN

P02

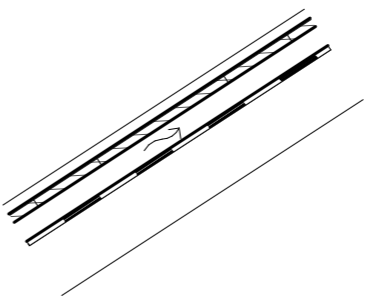


P02 - PODLAHA NA TERÉNU - OBYTNÁ MÍSTNOST S PODLAH. VYT. - VINYL

- POVRCH PODLAHY DLE FUNKCE MÍSTNOSTI (KERAM. DLAŽBA, VINYL) - tl. 5 mm
- CEMENTO-SULFÁTOVÝ POTĚR tl. 80 mm
- FÓLIE PRO PODLAHOVÉ VYTÁPĚNÍ
- XPS POLYSTYREN tl. 30 mm
- PODLAHOVÝ POLYSTYREN EPS 150 tl. 50 mm vč. řízeného větrání
- PODLAHOVÝ POLYSTYREN EPS 150 tl. 2x50 mm
- LEPENKA A 330 H
- RADONELAST 1x
- SKLOBIT 1x
- ASFALTOVÝ PENETRAČNÍ NÁTĚR ALP PENETRAL 3x
- ŽELEZOBETONOVÁ DESKA tl. 200 mm
- DRCENÉ KAMENIVO fr. 16/32 tl. 200 mm vč. ODVĚTRÁVACÍ POTRUBÍ FLEXI PERFOROVANÁ HADICE D75 mm
- ŠTĚRKOVÝ ZÁSYP
- ŽELEZOBETONOVÁ DESKA tl. 200 mm
- PODKLADNÍ BETON S KARI SÍTÍ tl. 75 mm
- ŠTĚRK tl. 125 mm
- ROSTLÝ TERÉN

STŘECHA + ZATEPLENÝ STROP

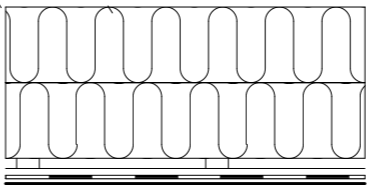
ST01



ST01 - NEZATEPLENÁ STŘECHA - FALCOVANÝ PLECH

- FALCOVANÝ PLECH 1 mm
- SEPARAČNÍ A MIKROVENTILAČNÍ VRSTVA (VÍCEVRSTVÁ FOLIE LEHKÉHO TYPU S NAKAŠÍROVANOU STRUKTUROVANOU ROHOŽÍ)
- BEDNĚNÍ DŘEVĚNÉ PLNÉ 22 mm
- KONTRALATĚ 40x60 mm 60 mm
- POJISTNÁ HYDROIZOLACE TYVEK
- DŘEVĚNÝ VAZNÍK

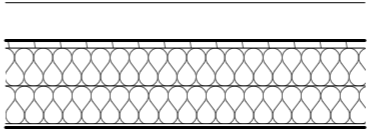
ST02



ST02 - ZATEPLENÝ STROP

- TEPELNÁ IZOLACE MEZI VAZNÍKY - MINERÁLNÍ VATA 200 mm
- TEPELNÁ IZOLACE POD VAZNÍKY - MINERÁLNÍ VATA 200 mm
- ROŠT SDK - 2x PROFIL 60x27 54 mm
- PAROZÁBRANA
- SDK DESKY tl. 12,5 mm - s prokazatelnou požární odolností min. EI 15 minut v souladu s katalogem výrobce
- v koupelnách impregnované ! 12,5 mm

ST03



ST03 - ZATEPLENÝ STROP NIKY

- VAZNÍK
- DŘEVĚNÉ BEDNĚNÍ 20 mm
- 2x PĚNOVÝ POLYSTYREN EPS 70 tl. 100 mm 200 mm
- PENETRAČNÍ NÁTĚR
- LEPÍCÍ HMOTA S PERLINKOU 10 mm
- SILIKONOVÁ OMÍTKA 5 mm

ST04



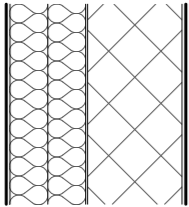
ST04 - STŘECHA PŘÍSTŘEŠKU U DOMU

- POLYKARBONÁTOVÉ DESKY - B. ŠEDÁ, s odolností proti UV záření tl. cca 10 mm - finální tloušťka dle standardu výrobce
- HLINÍKOVÉ TRÁMY

SKLADBY STĚN

SE01

EXT

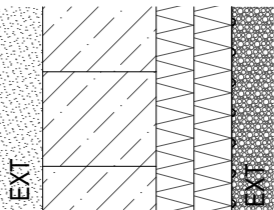


INT

SE01 - OBVODOVÁ STĚNA OMÍTKA

- SILIKONOVÁ OMÍTKA 5 mm
- PENETRAČNÍ NÁTĚR -
- LEPÍCÍ HMOTA S PERLINKOU 10 mm
- GRAFITOVÝ POLYSTYREN 2x100 mm 200 mm
- LEPÍCÍ HMOTA -
- BETONOVÉ NOSNÉ TVÁRNICE 240 240 mm
- JÁDROVÁ OMÍTKA 15 mm
- ŠTUK 5 mm
- MALBA -

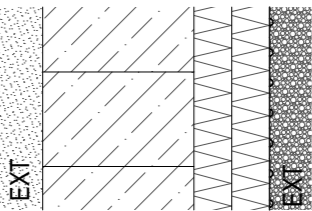
SE02



SE02 - ZÁKLADOVÁ STĚNA

- NÁSYP 5 mm
- BEDNÍCÍ DÍLCE tl. 300 mm 300 mm
- EXTRUOVANÝ POLYSTYREN 2x100 mm 200 mm
- NOPOVÁ FÓLIE
- ŠTĚRK

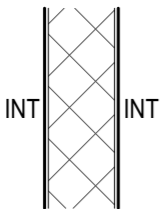
SE03



SE02 - ZÁKLADOVÁ STĚNA

- NÁSYP 5 mm
- BEDNÍCÍ DÍLCE tl. 300 mm 300 mm
- EXTRUOVANÝ POLYSTYREN 2x100 mm 200 mm
- NOPOVÁ FÓLIE
- ŠTĚRK

SI01

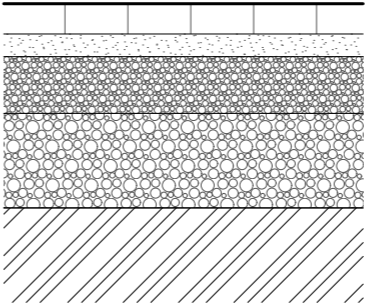


SI01 - INTERIÉROVÁ STĚNA

- MALBA -
- ŠTUK 5 mm
- JÁDROVÁ OMÍTKA 15 mm
- BETONOVÉ TVÁRNICE tl. 175 mm 175 mm
- JÁDROVÁ OMÍTKA 15 mm
- ŠTUK 5 mm
- MALBA -

ZPEVNĚNÉ PLOCHY

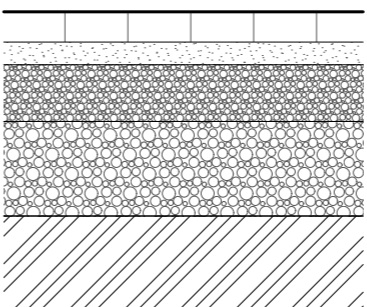
ZP01



ZP01 - PODLAHA NA TERÉNU - BETONOVÁ DLAŽBA POJÍŽDĚNÁ

- ZATRAVŇOVACÍ BETONOVÁ DLAŽBA BEST 80 mm
- KLADECÍ VRSTVA FR. 4/8 40 mm
- NOSNÁ VRSTVA 0/32 150 mm
- ROZNÁŠECÍ ŠTĚRKOVÁ VRSTVA FR. 32/63 250 mm
- ROSTLÝ TERÉN/NÁSYP

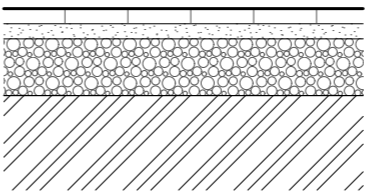
ZP02



ZP02 - PODLAHA NA TERÉNU - ZATRAVŇOVACÍ BETONOVÁ DLAŽBA POJÍŽDĚNÁ

- ZATRAVŇOVACÍ BETONOVÁ DLAŽBA 80 mm
- KLADECÍ VRSTVA FR. 4/8 40 mm
- NOSNÁ VRSTVA 0/32 150 mm
- ROZNÁŠECÍ ŠTĚRKOVÁ VRSTVA FR. 32/63 250 mm
- ROSTLÝ TERÉN/NÁSYP

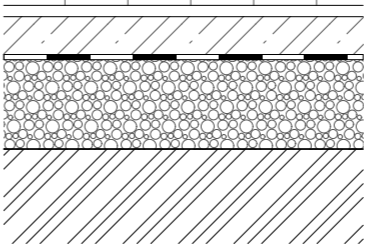
ZP03



ZP03 - PODLAHA NA TERÉNU - BETONOVÁ DLAŽBA

- POCHOZÍ BETONOVÁ DLAŽBA BEST KORZO 40 mm
- ŠTĚRKOVÝ PODSYP FR. 4/8 40 mm
- NOSNÁ VRSTVA FR. 0/32 150 mm
- ROSTLÝ TERÉN

ZP04



ZP04 - PODLAHA NA TERÉNU - DŘEVOPLASTOVÁ PRKNA

- DŘEVOPLASTOVÁ PRKNA 137x22 22 mm
- NOSNÝ HLINÍKOVÝ ROŠT tl. 30 mm (po 300 mm) 30 mm
- PLASTOVÉ REKTIFIKAČNÍ TERČE 66 - 145 mm
- BETONOVÁ MAZANINA VČ. SVAŘOVANÝCH SÍTÍ 100 mm
- PE FOLIE
- HUTNĚNÁ ŠTĚRKODRŤ 250 mm
- ROSTLÝ TERÉN/NÁSYP